

## 1989.11月 TCA会員のための秋の一日ラン 富士山麓西湖へ 〔集中サイクリング〕

西湖へのサイクリングは昨年10月22日にロータリークラブのランで40名の参加者を集めたいへん好評でした。そこで、こどもアンコールでやってみよう、民宿「ももや」に頼み、11月3日、文化の日の日曜日で実施します。昨年より10日ばかりおそくなりやすが富士山頂の冠雪と裾野の紅葉が素晴らしい景観をくりひろげます。東京から走るのもよし、電車利用の(併用の)輪行よし。カーサイクリング、よし、気軽に参加して下さい。前回参加された方もコースを変えて参加して下さい。

**集合** 11月3日(文化の日)16時半 西湖畔 民宿「ももや」055-82-2206  
 〔宿舎の位置〕国土地理院 1/5万 地図「富士山」西湖の西側、根場、  
 国道139号線を河口湖町から鳴沢を経て青木原・御殿座のところに北へ  
 2kmばかり西湖のほうに走った根場部落入口のところに。  
 〔宿舎への到達距離〕JR中央線高尾駅前から国道20号で大月まで44km大月、  
 国道139号で23km(勾配はユルイ、ダラダラ上り)  
 富士吉田-河口湖-勝山-長沢-西湖北岸-根場 ももや、16km  
 これが東京から走る往路の一般的なコース(日本橋-高尾間は約57km)で  
 適宜電車と利用すると良いでしょう。(東京からは140kmぐらいの距離です)

**内容** 3日、参加者それぞれ別のプラン、コースで上記の「ももや」に集り17時半より、お目当の名物料理、木燗鍋、馬刺(牛肉)ずうと美味、魚等の塩焼やら、とにかくタップリとしたゴチソウを囲んでの楽しい大夕食会、翌朝、朝食後解散、参加者は再び、自分達のプランでサイクリングを楽しみ帰る。復路コースは、精進湖に出で甲府までか約35km、山中湖から善坂峠まで上り御殿座までか約50km青木ヶ原から富士の裾野、白糸の滝、富士宮までJR東海遠軽線富士駅まで55km、沼津までは更に約20km、それ以上天気が良ければ

**参加費** 8,000円(一日2食宴会代、4日の昼のおもてなし、バス代、夕食時に酒類を飲みたい、  
 〔参加費には各自持ち参ります。〕 7,000円  
**申込** 10月25日までにハガキに氏名、住所、連絡電話番号を書いてTCA西湖ラン係  
 (11月3日の参加行動予定も書いて下さい)宛 約40名

- ① 11月3日13時半に富士急行電鉄 富士吉田駅前 集合、13時40分出発で、お話しから西湖へ案内します。よろしくつたうごー参りましょう。
- ② カーサイクリングで参加される方(まつかまクラブの方)で富士吉田から河口湖まで、  
 西湖まで、前日、サイクリングをされる方は、のせてきた自転車を富士吉田駅前にお返し、  
 自動車を西湖、ももやの駐車場に置き、ももやのマイクロバスで富士吉田に引送って下さい。上の13時40分発のサイクリングに加入されます。  
 カーサイクリングの方は11月4日、精進湖、本西湖をまわるサイクリングをして、ももやで昼食をしてから、帰るのもよしと思えます。
- ③ 東京から輪行で富士吉田駅へ行かれる方(13時40分出発に向に合せるには)

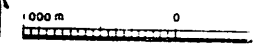
東京駅から、3日、10時35分の特別快速(新宿、10時48分)に乗ると八王子11時23分着ここで八王子まで11時42分甲府行に乗換え大月着12時24分、大月からは12時38分発の富士急行で45分位で富士吉田に着きます。八王子から大月の間に昼食を済ませることでしよう。

明治21年測量  
昭和47年編集  
昭和60年修正

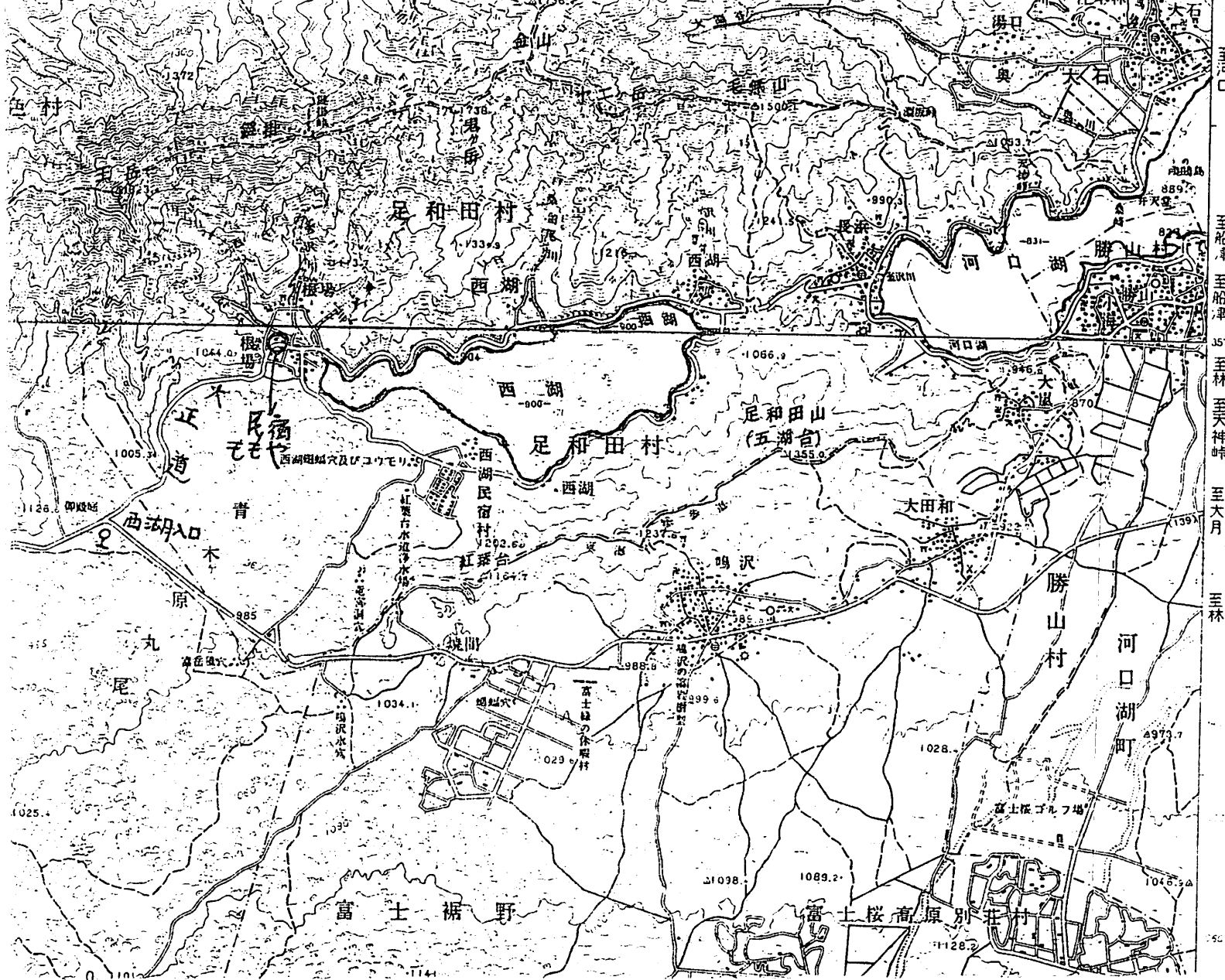
- 資料：昭和58年修  
等深線は昭和
- 境界：昭和町と竜  
境界は一部

甲府 1/50  
至河口  
至船津  
至船津  
至林  
至天神峠  
至大月  
至林

1:50,000



- 10m
- 5.5m
- 2.5m
- 1.5m
- 1.5m
- 建設中
- 5m
- 10m
- 民
- 森林
- 路面の
- 索
- 国有鉄道
- 国営鉄道
- 橋および
- 切
- 盛
- 送
- 電
- 石
- 都・府・県
- 北海道



## 1989 秋のサイクリングのつどい 三浦半島・城ヶ島

秋の三浦半島、青い海をまじかに詩情をそそる”城ヶ島”へ風を切ってサイクリングを楽しみます。ベテランは愛車を持って自走で、たまには電車で行って、レンタサイクルでゆっくり走ろうと思う方、また自転車は、今持っていないけれど楽しいサイクリングとは、どういうものなのか、レンタサイクルで体験してみようと思われる方、どんどん参加して下さい。サイクリングは自転車で走りながら健康体力づくりができる素晴らしいレクリエーション・スポーツです。

- 主催 東京サイクリング協会  
後援 東京都レクリエーション連盟 日本自転車振興会  
日時 1989年10月10日(体育の日) 午前10時～午後3時半 [小雨実施]  
集合 京浜急行電鉄「三浦海岸駅」前 午前10時  
「品川」～「三浦海岸」は快速特急利用「久里浜」乗換えで約1時間  
快速は「品川」より20分毎に運転  
コース 三浦海岸～小浜～剣崎～八景～城ヶ島(昼食)～引橋～三浦海岸 [距離27km]  
解散 京浜急行電鉄「三浦海岸駅」前 午後3時30分  
定員 A 100名(輪行あるいは自走で参加の方)  
B 150名(レンタサイクルを借りる方)……中学生以上  
参加費 Aの方 500円(傷害保険料他)  
Bの方 1,500円(レンタサイクル料、傷害保険料他)当日持参  
持ち物 昼食、雨具(傘は不可)、タオル、ナップザックなど  
備考 ○自走参加の方へ、「品川」～「三浦海岸」までの距離は約65km、横浜から約42kmです。都心を通って走る方は帰りは輪行で電車利用が無難です。  
○服装は自転車走行に適したスポーツスタイルで帽子手袋を着用、靴は履き慣れた運動靴(ハイヒールは不可)  
○交通ルールを守って安全走行を行い、役員の指示に従ってください。  
申込み はがきに氏名・年齢・性別・住所・連絡先電話番号を記入の上  
〒110 東京都台東区上野3-8-8 東京サイクリング協会  
秋のサイクリング係宛 10月2日(月)締切り ☎03(833)3969

## 1989年を送るサイクリング愛好者の集い

東京サイクリング協会が毎年12月に催している愉快で楽しいパーティーでサイクリングの好きな方なら会員でなくても誰でも参加できます。今年は6日水曜日による6時半から飲みながら食べながらサイクリングを話し合ったり豪華な商品があたる福引を楽しんだりサイクリングの用品スポーツ車の部品の競り市があったり時間のたつのがわからないくらいです。会場はおなじみの全水道会館4階ホール(JR水道橋駅下車、お茶の水駅寄りを出て水道橋を渡った右側)お仲間をお誘い合わせ賑やかに集りください。会費は、三千元(前もって参加券をお求め下さい。11月1日より協会事務所で取り扱い)酒類が出るのでおよそ成人以上の方がお集り下さい。お子様は御遠慮を!

# 三浦半島・城ヶ島

